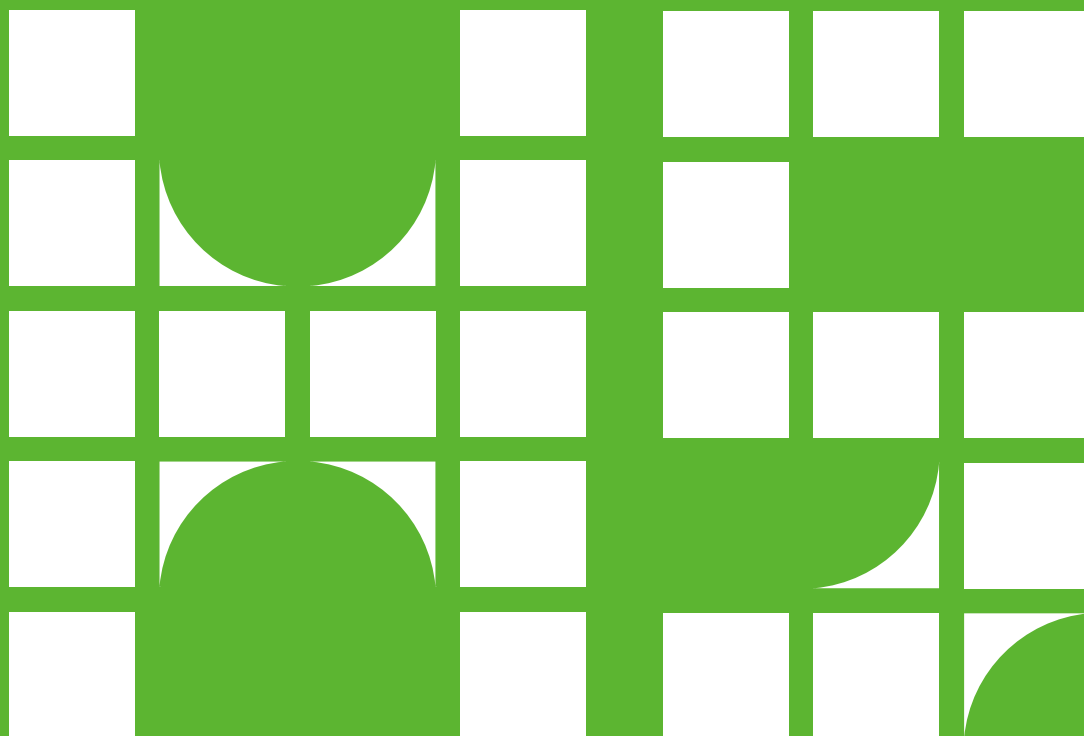


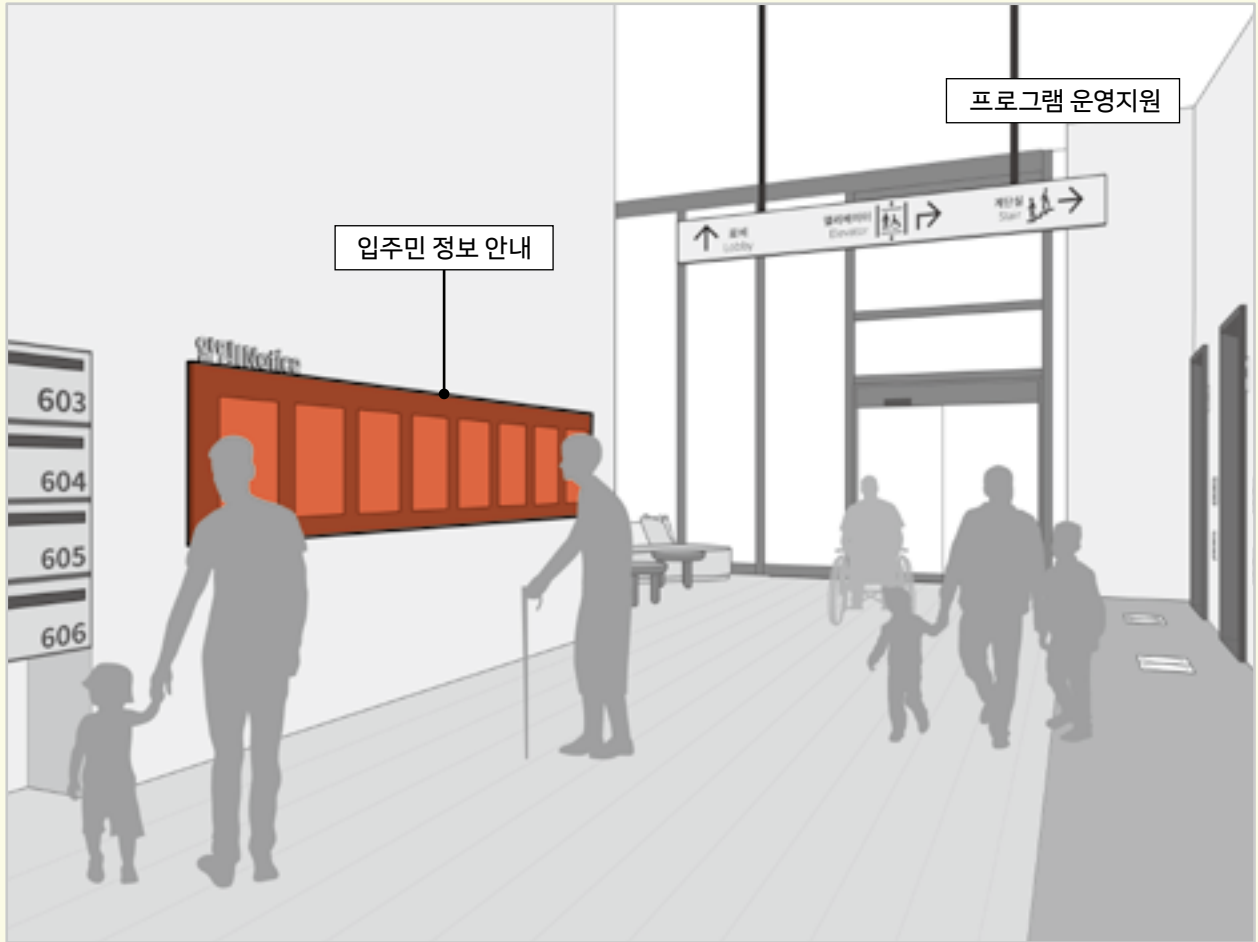
# 운영 및 유지관리



(1) 공동체 활성화 지원	115
(2) 유지관리 지원	117



## (1) 공동체 활성화 지원



### 계획원칙

- 입주민의 외부 활동 증진과 건강한 삶이 최대한 유지되도록 주거환경 외에 다양한 지원프로그램 마련을 고려한다.
- 공간 및 시설의 지속적인 이용 활성화와 입주민 간 교류 증진 지원을 위한 지원계획을 수립하며, 단지 내 다양한 프로그램, 공간 및 시설 이용 안내는 누구나 쉽게 이해 및 인지할 수 있도록 제공한다.



# 1

## 프로그램 운영지원

### 기본지침

- 입주민의 건강 및 활력 증진을 통한 건강한 삶의 유지를 위해 다양한 공간 및 지원프로그램을 마련하며, 지속적인 이용 활성화를 위한 운영계획을 마련한다.
- 주민센터, 구청 등과 협력하여 입주민의 건강, 활력 증진, 커뮤니티 활성화 등을 위한 프로그램을 운영 등을 계획할 수 있다.
  - 쿠킹클래스, 텃밭 가꾸기, 북토크, 어르신 체조 프로그램 등
- 체험 및 프로그램 운영 등을 위한 지원시설을 계획할 수 있다.
  - 공유주방, 공동 사용 가능한 정원용품 구비 등

# 2

## 입주민 정보 안내

### 기본지침

- 단지 내 전달이 필요한 주요 정보는 입주민 누구나 쉽게 확인, 인지 및 이해가 가능하도록 큰 글씨, 그림문자, 주목성 있는 색상 등을 활용하여 제공을 고려하고, 세대 내외부 방송 안내는 누구나 명확하게 인지 가능하도록 속도, 음량, 톤 등을 고려하여 제공을 권장한다.
- 입주민에게 정보를 제공하기 위한 게시판/안내판은 누구나 읽을 수 있도록 설치와 관리를 권장한다.
  - 게시판/안내판은 A3로 규격화, 큰 안내글자, 색약자를 고려한 배색
  - 내용과 관련이 없는 과도한 일러스트 사용 지양
- 세대 방송은 명확하게 인지할 수 있도록 속도, 톤 등을 고르게 제공하며, 2회 이상 방송하도록 하고 방송 시간은 주민들이 집에 많이 머무는 시간대로 선정을 고려한다.



## (2) 유지관리 지원



### 계획원칙

- 주택 단지의 쾌적하고 안전한 환경 유지를 위한 관리 및 운영계획을 수립하고 정기적으로 점검한다.

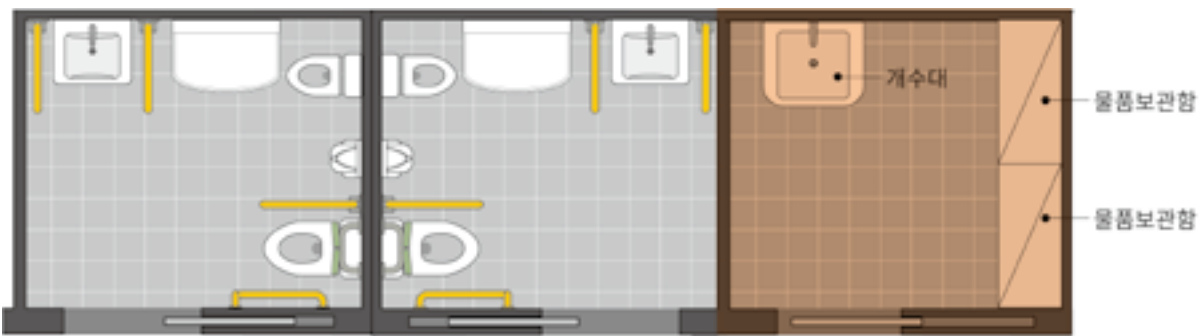


# 1

## 공용창고 마련

### 기본지침

- 공간 및 시설의 유지관리를 위한 충분한 창고 공간을 마련하여, 이용 빈도가 낮거나 특정 대상을 위한 공간의 창고화 방안을 고려한다.
- 장애인용 화장실의 창고화 방지를 위해 청소 구역별 비품 정리 및 창고 공간을 계획할 수 있다.



# 2

## 청소, 소독 등

### 기본지침

- 깨끗한 단지 환경 유지 및 청결함을 유지하기 위해 위생관리 계획을 수립하고, 주민들에게 내역을 공개한다.
- 공간별 청소, 소독 주기를 설정하고, 감염병 예방 등을 위해 철저하게 위생관리를 수행하도록 한다. 공간별 위생 관리 담당자를 지정하고, 관리점검표를 잘 보이는 곳에 부착하여 관리를 권장한다.
- 가지치기 등 계절별 수목 관리를 진행하도록 하며, 병충해 소독 등을 정기적으로 수행을 고려한다.